



SOPRA STERIA

CONFEDERATION GENERALE DES CADRES - SOPRA STERIA – Août 2023

La Newsletter CFE-CGC

Les combines de la direction sur les salaires ...

C'est important de se reposer

On vous explique tout !

Pour se donner une image d'entreprise vertueuse et qui traite bien ses salariés, la direction a trouvé plusieurs combines :

- **Se targuer d'avoir un pourcentage important de salariés augmentés**, en oubliant d'indiquer le montant de l'augmentation! Ainsi, une grande partie des seniors s'est vue gratifiée d'une augmentation dérisoire, de moins de 2%, après 5 ans sans augmentation : De cette façon, il est plus difficile de les attaquer aux prud'hommes.

Pour autant, quand l'inflation est à 6%, vous avez la satisfaction de savoir que vous êtes augmenté tout en perdant du pouvoir d'achat !!

Pour rappel, seul le top management a été augmenté de plus de 6%

La CFE-CGC demande que nous soit communiqué un tableau des pertes de pouvoir d'achat

Sur 3, 5 et 10 ans : Quel pourcentage des salariés a perdu 5 %, 10%, 15% ,20% ? Nous craignons tous de connaître la vérité !!

- **Offrir une poignée d'actions gratuites** lors de l'ouverture de capital (coût 10M€) aux 14.000 salariés tout en offrant 11M€ de gratifications diverses aux 150 plus hauts salaires ... Les salariés sont ainsi invités à assurer l'indépendance de l'entreprise, ... pour le profit des dirigeants !
- S'endetter par des rachats pour **empêcher la distribution de la participation aux salariés**



Bel été à tous !

En vacances, je me déconnecte ...

Vous avez même le droit de nous lire à votre retour de congés !

714€ en moyenne par salarié, contre 73k€ par dirigeant
Cent fois plus, c'est équitable, non ?

Malin ! Non seulement, les augmentations ne couvrent pas l'inflation, mais en plus, en communiquant sur la moyenne, on peut augmenter les hauts revenus discrètement ...

Faire des profits remarquables grâce à la perte de pouvoir d'achat d'une grande partie de ses salariés, est-ce vertueux ? socialement responsable ?

Pas pour la CFE-CGC !





SOPRA STERIA

CONFEDERATION GENERALE DES CADRES - SOPRA STERIA – Août 2023



La Newsletter CFE-CGC

Zoom sur l'expertise économique

En bref, les perspectives de notre secteur et de notre entreprise sont favorables économiquement :

- **Marge en croissance, Dette en baisse**
- **Intégration réussie** des récentes acquisitions,
- **Positions solides** dans Banking, HR et Real Estate, ...

Cloud, Data, Sécurité IT, Green IT, devraient croître, notamment. Nos métiers devraient évoluer avec un **déclin progressif** de certains métiers (ABAP, Cobol, BA non spécialisés, ...), et inversement des recherches de profils **Architecte, BA expert métier, Project Managers N2/N3**, ...

Soyez vigilant et pensez à vous reconvertir à temps !

Bon à savoir : La loi impose à l'employeur 3 expertises annuelles obligatoires :

- ✓ Orientations stratégiques
- ✓ Situation économique et financière
- ✓ Politique sociale

Réalisées par des cabinets extérieurs, elles sont présentées au CSE et donnent un éclairage sur l'évolution de l'entreprise, sa santé économique, sa gestion RH.

Résultats S1-2023 Excellents !

- Croissance : +11,6%
- Marge : 8,8%

Merci à tous d'avoir accepté de baisser votre niveau de vie pour permettre ces excellents résultats !



l'impact de l'IA sur nos métiers ...

Sopra Steria prend le train de l'IA : Une équipe internationale de 70 personnes a été constituée autour de Mohammed SIJELMASSI pour développer massivement l'IA à Sopra Steria, tant chez nos clients que dans nos process internes. Voir aussi :

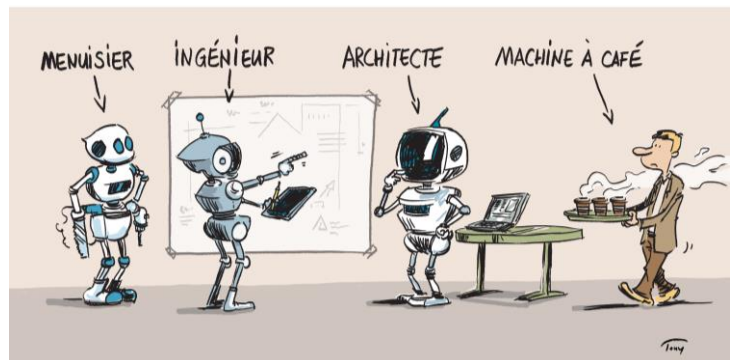
<https://www.soprasteria.com/fr/media/communiqués/détails/sopra-steria-integre-les-outils-d-ia-generative-au-sein-des-plateformes-de-developpement>

Licenciement de 90% de son personnel avec ChatGPT : Le PDG s'en vante !

Nous n'en sommes pas encore là à Sopra Steria, mais soyons vigilants !

<https://www.ouest-france.fr/high-tech/intelligence-artificielle/ce-patron-vire-90-pourcent-des-employes-dun-service-et-les-replace-par-une-intelligence-artificielle-d7fc83ba-24ab-11ee-a549-cf87a1138e7b#:~:text=Intelligence%20artificielle-,Ce%20patron%20vire%2090%20%25%20des%20employ%C3%A9s%20d'un%20service%20et,remplacer%20par%20un%20robot%20conversionnel>

Et vous, vous commencez à utiliser ChatGPT ou d'autres outils dans votre quotidien ? Racontez-nous tout !



L'intelligence artificielle est-elle aussi maline qu'on le dit?





SOPRA STERIA

CONFEDERATION GENERALE DES CADRES - SOPRA STERIA – Août 2023

La Newsletter CFE-CGC

Bien vivre son intercontrat

L'intercontrat est une spécificité de notre branche BETIC (ex. Syntec) : Il correspond à la période de latence entre deux missions. Il peut durer de quelques jours à plusieurs semaines, voire plusieurs mois.

L'intercontrat doit être propice à des **actions de développement des compétences**, à la **réalisation de projets R&D ou commerciaux**.

Vous avez le droit au même nombre de jours de télétravail qu'habituellement. **Mais profitez de votre retour au siège pour vous faire connaître et rencontrer le maximum de personnes !**

Loin des yeux, loin du cœur : Vos chances d'être augmenté s'accroissent avec votre notoriété. Cependant, **beaucoup d'entre nous le vivent mal**, nous le savons : Sentiment d'inutilité, comportement agressif ou menaçant de certains managers, utilisation sur des tâches monotones ou subalternes, envoi sur des missions éloignées ... !

Parce que nous savons que cette période peut être la cause **de situations de stress ou de tensions et parfois d'épuisement professionnel**, en fonction de la manière dont elle est gérée, de sa durée ou fréquence, **vos élus CFE-CGC ont alerté la direction et demandé une vigilance particulière sur ces situations.**

La direction s'est montrée à l'écoute : Signalez-nous vos difficultés !

Cet article a été rédigé en réponse à de nombreuses questions qui nous avaient été adressées.





La Newsletter CFE-CGC

CONFEDERATION GENERALE DES CADRES – SOPRA STERIA – Août 2023

Avoir des élus CFE-CGC dans votre entreprise, c'est avoir des représentants pour un dialogue social ouvert constructif et d'avenir... Parce que l'entreprise c'est d'abord l'humain, et que sans vous ce n'est plus qu'une coquille vide...

Une question d'ordre social, salaire, vos conditions de travail, un conflit, un handicap, une rupture ? Contactez votre représentant CFE-CGC Sopra Steria en toute discrétion à notre adresse : cfecgc.soprasteria@fici-cfecgc.org

En adhérant, **vous bénéficiez d'une permanence juridique**, et du conseil de vos représentants CFE-CGC. Vous participez également à la défense active de votre travail, de votre métier.

Pourquoi CFE-CGC ? Chut ! On vous explique tout ! En 1981, on rajoute CFE pour « Confédération Française de l'Encadrement », pour s'ouvrir à l'ensemble de l'encadrement, même les non-cadres ...

4^e syndicat de France, la CFE-CGC est forte de ~~150.000~~ 160.000 adhérents (*)

Nos actions à Sopra Steria : Défendre vos intérêts, vous informer de nos victoires et de nos combats

(*) Encore plus nombreux cette année !!
La CFE-CGC est présente dans toutes les grandes ESN, les cabinets de conseil, et dans la plupart des entreprises du privé et du public.

Quelques beaux succès :

- Création de la retraite complémentaire pour les cadres (AGIRC)
- Création de l'APEC, spécialisée dans l'emploi des cadres
- Congé paternité, mis en place en 2002 sur demande de la CFE-CGC, doublé en 2021 (28 jours)

Bon à savoir : Une adhésion est anonyme, elle est déductible aux 2/3 sur votre déclaration de revenus.

A la CFE-CGC, elle revient à moins de 6€50 par mois.

Pour adhérer :

Contactez-nous par mail ou téléphone

Ou en ligne :

<http://www.fici-cfecgc.org/adherer-en-ligne/>

Contact :

Envoyez-nous la fiche ci-dessous complétée à : cfecgc.soprasteria@fici-cfecgc.org

Nom : _____

Prénom : _____

Mail : _____

Tél : _____

Adresse : _____ Code postal : _____ Ville : _____

Vos représentants - Contactez-nous en toute discrétion

François MAISTRE : 06.63.68.84.18 / Sopra Steria
Philippe VERDIER / Sophia Antipolis - I2S
Sylvie GEGOUT / RP Sophia
Jacques BERHOCOIRIGOIN / RP Toulouse
Fabrice CORDONNIER / RSS Lille - I2S



Jacques FAUVEL : 06.31.84.84.05 / Sopra Steria
Laurence EON / RP Sopra Steria
Thierry TZONOS / Sopra Steria
Libia ACERO BORBON / HR Software
Jean-Noël CHALOPIN / HR Software