



CONFEDERATION GENERALE DES CADRES - SOPRA STERIA – Janvier 2024

LA CFE-CGC vous souhaite une très bonne année 2024 !

Salaires, CRH et Mentors

L'année 2023 se termine avec une inflation de 3,7%, et 7% sur les produits alimentaires.

Les retours de CRH approchent, et il faudra encore veiller à ne pas perdre de pouvoir d'achat.

Notre position n'a pas changé à la CFE-CGC : En travaillant normalement, sans faire d'exploit extraordinaire, il est normal de conserver le même niveau de vie.

C'est pourquoi la CFE-CGC demande des augmentations de salaire a minima à hauteur de l'inflation pour tous et au-delà pour les plus performants.

Vous êtes déçu de votre retour de CRH ? N'hésitez pas à demander des explications : à votre Manager Opérationnel (MOP), à votre Mentor, à votre N+2, à votre directeur d'agence. Et tout au long de votre mission, pensez à vous valoriser !

Le client est content ? Dites-lui que vous seriez ravi d'avoir un écrit de sa part pour en informer votre responsable. Votre client est mécontent ? Vérifiez dans votre entourage qui peut vous aider et si vous y êtes pour quelque chose. Si on vous met sur une mission à 2h de chez vous, sur un sujet que vous ne connaissez pas, sur un projet en feu, et si 2 de vos prédécesseurs ont fait un **burn out**, (ne riez pas, ça arrive !), danger !!!

Protégez-vous par écrit : contactez-nous si vous voulez être sûr de rédiger le bon message.

Bien utiliser son Mentor

Votre mentor doit vous aider à progresser sur le long terme (3-5 ans), il doit vous soutenir dans les moments difficiles, vous conseiller sur les meilleures formations à suivre, sur les passages de grade, si c'est ce que vous souhaitez. En principe, il est aussi votre avocat pendant les CRH.

Apprenez à manager votre manager ! **Prenez l'initiative de lui fixer un rendez-vous tous les 4 mois** et préparez la liste des points que vous souhaitez aborder. Définissez avec lui des objectifs, des formations, et en quoi il peut vous aider. S'il refuse votre rendez-vous, (parce qu'il est débordé), reprenez-en un la semaine suivante. Et encore une 3^e fois peut-être : Au-delà, il y a un problème : Alerte son N+1 ou changez de mentor.



Devenir conseiller du salarié

Dans les TPE/PME, il arrive qu'il n'y ait pas de représentants du personnel. **Dans chaque département, le conseiller du salarié est une personne extérieure à l'entreprise qui va pouvoir assister le salarié**, dans des situations telles que : Licenciement, Rupture conventionnelle.

En tant que salarié de Sopra Steria, vous pouvez devenir conseiller du salarié au nom de la CFE-CGC si vous vous reconnaissez dans nos valeurs.

Votre management ne peut pas s'y opposer, et des heures de mandat seront allouées.

Contactez-nous pour candidater pour la CFE-CGC



Notre site Sopra Steria CFE-CGC





CONFEDERATION GENERALE DES CADRES - SOPRA STERIA – Janvier 2024

Bien anticiper sa retraite, le taux de remplacement

Cette étude Groupama vous aide à mieux anticiper votre retraite. Selon le COR (Conseil d'orientation des retraites), le **taux de remplacement moyen** est :

Taux de remplacement

Salarié né en 1961	Départ à 62 ans	Départ à 67 ans
Année de départ	2022	2027
Privé		
Salarié non-cadre	74%	91%
Salarié cadre	50%	60%
Public		
Fonctionnaire sédentaire de catégorie B (avec 25% de primes)	62%	78%
Professeur, catégorie A (primes 12%)	66%	86%

Aïe ! **Même 60% de votre ancien salaire, ce n'est pas énorme si vous avez prévu de garder le même train de vie !**

Trois pistes sont évoquées par cette étude :

- Partir à la retraite plus tard
- Opter pour un cumul Emploi Retraite
- Epargner pour sa Retraite

Etude complète : [Etude Groupama – Novembre 2023](#)

Auxquels nous ajoutons : Réclamer des augmentations de salaire régulièrement ... Envisager peut-être de devenir propriétaire si vous le pouvez, pour ne plus payer de loyer

Le **taux de remplacement** exprime ce que vous toucherez à la retraite en pourcentage de votre dernier salaire professionnel.

Taux de syndicalisation

Secteur privé : 8%
Secteur public : 18%

Source : [Observation Société / ministère du travail – Avril 2023](#)



Bon à savoir :

Besoin d'un coup de pouce pour louer, acheter, rénover ?

Dans certains cas, **Action Logement** peut vous aider : [Action Logement - Faciliter le logement pour favoriser l'emploi](#)

Contact Sopra Steria : [Anne THEILER BELDNER](#)

Et à la CFE-CGC, on observe :

Qui sont les grands perdants ? Les salariés cadres du privé !!

Qui sont les moins syndiqués ? Les mêmes !

Alors, d'après vous, se syndiquer, c'est utile ou pas ? A vous de voir !



CONFEDERATION GENERALE DES CADRES - SOPRA STERIA – Janvier 2024



Les échos du CSE SSG de Décembre 2023



Plein de sujets ce mois-ci !

✓ Déménagements : La direction optimise encore les m2 :

✓ Paris-Latitude - Libération du 3^e étage

La direction n'a pas prévu de sous-louer pour le moment.

→ La CFE-CGC propose d'y créer un **espace Fitness / Salle de sports** et des **petites salles de réunions** : Meilleure convivialité et une bonne raison de retrouver les collègues !

✓ A Montreuil, deux étages vont être libérés (600k d'économie par étage)

✓ A Toulouse, un futur déménagement se prépare, et le CSE a voté une expertise

✓ Augmentation des tarifs de la mutuelle santé : ~ + 30 euros par an

Pour prendre en compte l'envolée des coûts de la santé, la mutuelle avait demandé une importante revalorisation que la direction s'enorgueillit d'avoir réussi à réduire à quelques pourcents.

Symboliquement, elle aurait pu prendre à sa charge l'augmentation, dérisoire pour elle (0,05% de la masse salariale). En tout cas, veillons tous à ne pas abuser de la mutuelle santé pour maintenir les meilleurs prix.

✓ Retours CRH

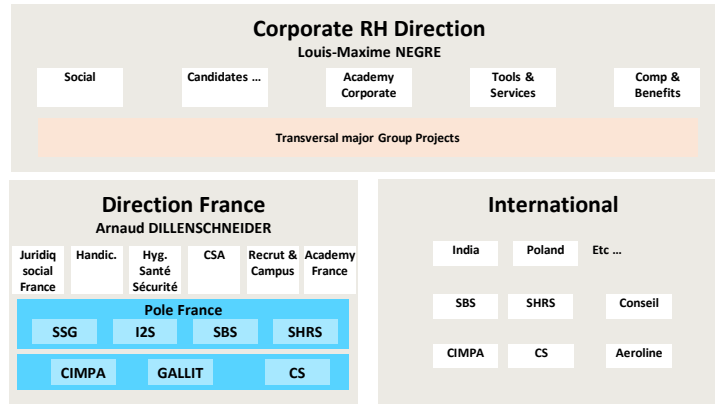
La direction nous rappelle qu'il est possible de manifester son mécontentement lors du retour de CRH en contactant son N+2 : A vous de voir !

✓ Business

- ✓ **Incertitudes sur 2024** ; Confiance moyenne
- ✓ **CS** sera rentable d'ici 3 ans ; Fortes compétences : Nucléaire, drones JO, etc.
- ✓ **SBS** : Le redressement se poursuit depuis Cassiopée
- ✓ **I2S** : Améliore sa rentabilité après l'arrêt de gros contrats pas rentables ; Activité Conseil lancée à I2S
- ✓ **UK** : Deux très grosses missions long terme

✓ Réorganisation de la fonction RH

Louis-Maxime NEGRE prend la tête de la DRH Groupe. Compte tenu de la nouvelle dimension du groupe, il a souhaité revoir l'organisation des équipes pour distinguer les rôles de niveau Groupe, France et International. **La CFE-CGC se réjouit qu'un organigramme RH nous soit enfin présenté.** En voici les grandes lignes :



- ✓ (7 ans) vont générer de la croissance et sécuriser le groupe
- ✓ **Conseil géré en transverse** : a fonctionné ; La dynamique avec l'intégration n'a pas été cassée – suite à une question de la CFE-CGC, la direction indique que **le double booking Conseil – Intégration sera mis en place en 2024. Comme les lettres d'objectifs arrivent en Juin avec effet rétro-actif en Janvier, autant le savoir !**



Notre site Sopra Steria CFE-CGC





La Newsletter CFE-CGC

CONFEDERATION GENERALE DES CADRES - SOPRA STERIA – Janvier 2024

Avoir des élus CFE-CGC dans votre entreprise, c'est avoir des représentants pour un dialogue social ouvert constructif et d'avenir... Parce que l'entreprise c'est d'abord l'humain, et que sans vous ce n'est plus qu'une coquille vide...

Une question d'ordre social, salaire, vos conditions de travail, un conflit, un handicap, une rupture ? Contactez votre représentant CFE-CGC Sopra Steria en toute discrétion à notre adresse : cfecgc.soprasteria@fici-cfecgc.org

En adhérant, **vous bénéficiez d'une permanence juridique**, et du conseil de vos représentants CFE-CGC. Vous participez également à la défense active de votre travail, de votre métier.

Pourquoi CFE-CGC ? Chut ! On vous explique tout ! En 1981, on rajoute CFE pour « Confédération Française de l'Encadrement », pour s'ouvrir à l'ensemble de l'encadrement, même les non-cadres ...

4^e syndicat de France, la CFE-CGC est forte de ~~150.000~~ 160.000 adhérents (*)
Nos actions à Sopra Steria : Défendre vos intérêts, vous informer de nos victoires et de nos combats

(*) Encore plus nombreux cette année !!
La CFE-CGC est présente dans toutes les grandes ESN, les cabinets de conseil, et dans la plupart des entreprises du privé et du public.

Quelques beaux succès :

- Création de la retraite complémentaire pour les cadres (AGIRC)
- Création de l'APEC, spécialisée dans l'emploi des cadres
- Congé paternité, mis en place en 2002 sur demande de la CFE-CGC, doublé en 2021 (28 jours)

Bon à savoir : Une adhésion est anonyme, elle est déductible aux 2/3 sur votre déclaration de revenus.
A la CFE-CGC, elle revient à moins de 6€50 par mois.

Pour adhérer :

Contactez-nous par mail ou téléphone

Ou en ligne :

<http://www.fici-cfecgc.org/adherer-en-ligne/>

Contact : Envoyez-nous la fiche ci-dessous complétée à : cfecgc.soprasteria@fici-cfecgc.org

Nom : _____
 Prénom : _____
 Mail : _____
 Tél : _____
 Adresse : _____ Code postal : _____ Ville : _____

Vos représentants - Contactez-nous en toute discrétion

- François MAISTRE : 06.63.68.84.18 / Sopra Steria
- Frédéric GIZARD : Tours / Le Mans
- Patricia ANDASSE : Paris Latitude
- Philippe VERDIER : Sophia Antipolis - I2S
- Sylvie GEGOUT : I2S
- Jacques BERHOCOIRIGOIN : Toulouse



SOPRA STERIA

- Jacques FAUVEL : 06.31.84.84.05 / Sopra Steria
- Laurent VAYSSIERE : Sopra Steria
- Pascale CHEHIKIAN : Lyon Grenoble
- Thierry TZONOS : Sopra Steria - Nice
- Libia ACERO BORBON : HR Software
- Jean-Noël CHALOPIN : HR Software