



Retours de CRH, suite Les mieux lotis sont les mêmes chaque année

Comme chaque année, les mieux lotis sont :

- Les grands dirigeants (DHG)
- Les personnels en structure plutôt que les productifs
- Les temps pleins plutôt que les temps partiels

Ils sont à la fois plus nombreux à être augmentés (meilleure sélectivité) et mieux augmentés.

| Critère | Sélectivité | % augmentation |
|-----------------------------|-------------|----------------|
| Moyenne générale | 29,30% | 1,20% |
| Direction Hors Grille (DHG) | 41,80% | 1,94% |
| Temps pleins | 30,07% | 1,23% |
| Temps partiels | 18,75% | 0,66% |
| Structure | 39,45% | 1,70% |
| Productifs | 28,25% | 1,12% |

La position Syntec

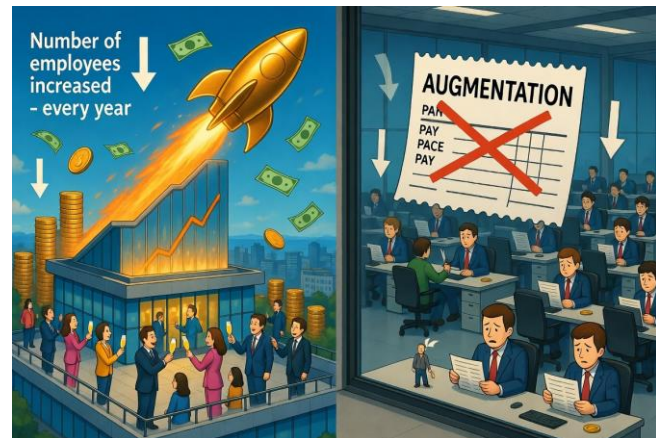
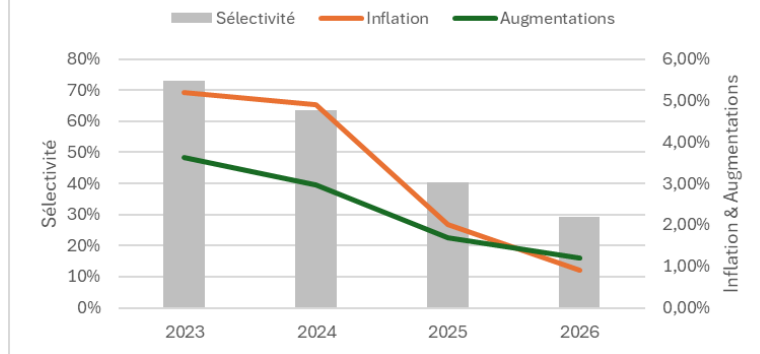
Bon à noter, les synthèses sont présentées en CSE selon la position SYNTEC (1.2, 2.1, 3.1 etc.) et non par grade N1 à N6. Or dans un même grade, on peut trouver plusieurs positions différentes, même si la direction s'efforce de remettre les 2 en cohérence depuis que l'expertise de la « Commission Politique Sociale » du CSE de 2021 a souligné ces incohérences. Vérifiez sur votre fiche de paie vote position SYNTEC, elle est importante, aussi parce qu'elle garantit un salaire minimum.

Errata : En définitive, la population augmentée tourne autour de **30%** et non pas 20% comme nous l'indiquions le mois passé.

La part variable doit-elle être intégrée dans le calcul de ce salaire minimum ? En CSE, la direction nous dit que oui et ne voit pas le problème, mais cela signifie que quelqu'un de sous-payé, va voir son variable servir d'alibi pour ne pas être augmenté, ce qui est inégalitaire par rapport à ses collègues. **Il subira la triple peine :** Moins bien payé, un variable plus faible (car calculé comme un pourcentage de son fixe, pour un objectif de CA identique) et qui bloque l'évolution de son salaire fixe !

Il paraît que le critère d'équité est le pire de l'enquête « Great Place To Work » ... Etonnant ?

La sélectivité s'effondre au fil des années Et les augmentations n'ont pas rattrapé l'inflation ...



« Nos actionnaires ont trouvé géniale cette idée d'augmenter les profits en diminuant le nombre de personnes augmentées chaque année ! Pourvu que ça dure ! »

Télétravail : Bilan 2025

90% des salariés font du télétravail régulier

- 10% n'en font pas (souvent par choix)
- 1,5% des demandes sont refusées

Le bilan montre un nombre de jours télétravaillés variable selon les souhaits et contraintes de chacun :

- 1 jour : 6%
- 2 jours : 86%
- 3 jours : 7% (comme quoi c'est possible ...)



Participation et Intéressement, comment les gérer (PEE, PERECO, ou paiement) ?

La participation (392€) et l'intéressement (1.500€) sont exonérés d'impôt sur le revenu s'ils sont placés dans un PEE ou un PERECO. Ce qu'il faut savoir :

- **PEE** (Plan d'Epargne Entreprise) : La somme est bloquée 5 ans
- **PERECO** (Plan d'Epargne Retraite Collectif) : La somme est bloquée jusqu'à la retraite
- Dans les 2 cas, elle peut être placée sur différents supports plus ou moins rentables et donc risqués, et la taxation à la sortie varie (sortie en **rente** ou en **capital**) ...
- Il y aussi des **conditions de sortie exceptionnelles** différentes pour l'un et l'autre parmi : mariage, PACS, divorce, invalidité, licenciement, rupture conventionnelle, achat résidence principale, véhicule électrique, etc.



J'ai été bien conseillé pour ma retraite, finalement, et toi ?

Seniors : De façon schématique, le PERECO peut être très intéressant pour les seniors puisque la somme sera libérée peu de temps après.

On peut aussi verser une partie de son salaire sur le PERECO qui sera déduit du salaire imposable, pour baisser son imposition.

Bref, il est utile de bien se renseigner pour optimiser ces placements selon votre cas.

La suite ? Sopra Steria devrait bientôt permettre de placer également les sommes du CET (Compte Epargne Temps) sur le PERECO, voire proposer un abondement comme on le fait ailleurs : Cela dépendra des négociations avec les organisations syndicales

Bon à savoir : Il faut penser à **fournir un mail perso** au gestionnaire AMUNDI, pour être sûr de pouvoir être contacté même après avoir quitté l'entreprise (par exemple pour toucher un intéressement versé après votre départ), alors que votre mail Sopra Steria sera supprimé.

Pour info, au bout de quelques années, les fonds non réclamés sont versés à la Caisse des dépôts et Consignations.

Nouveaux élus CFE-CGC Bienvenue à eux !

- **Arnaud DE BATZ**, ex- Aurexia, élu RP sur Paris Latitude
- **Isabelle JULIA**, élue RP sur Nice Sophia-Antipolis en remplacement de **Thierry TZONOS** qui prend une retraite bien méritée après de nombreuses années consacrées aux salariés

Rupture Conventionnelle Réduction de la durée d'indemnisation

Pour limiter le coût des ruptures conventionnelles qui se sont multipliées ces dernières années, le gouvernement a souhaité réduire la durée d'indemnisation qui passe ainsi de :

- 18 à 15 mois pour les moins de 55 ans
- 22,5 à 20,5 mois pour les 55-57 ans
- 27,5 à 20,5 mois pour les plus de 57 ans

Les seniors sont ainsi les premiers visés malgré les difficultés rencontrées pour retrouver un travail.

C'est pourquoi, contrairement à d'autres organisations nationales, la CFE-CGC, n'a pas signé cet [accord](#).



CONFEDERATION GENERALE DES CADRES - SOPRA STERIA – Avril 2026

Formations – Bilan 2025 et Plan 2026

Bilan 2025

- Une baisse significative du nb de jours de formation par salarié qui passe de 4,8 en 2024 à 4,3 en 2025, pour un objectif de 5. Due aux mauvais résultats du 1^{er} semestre, selon la direction.
- Des certifications en hausse : 2.400 en 2025 vs 2.000 en 2024 et qui concernent les sujets jugés prioritaires :

| Domaine | Réalisé 2025 | Plan 2025 | Réalisé / Plan |
|---------------------------|--------------|-----------|----------------|
| Cloud | 949 | 1 000 | 95% |
| Data | 308 | 300 | 103% |
| Intelligence Artificielle | 193 | 150 | 129% |
| Autres domaines | 941 | 1 000 | 94% |
| Total | 2 391 | 2 450 | 98% |

Notre conseil : Choisissez de préférence les formations certifiantes, elles peuvent vous donner une plus value auprès de nos clients ... et pour vous en interne ... ou chez les concurrents.

Objectifs 2026

L'objectif sera :

- de 3.120 certifications, dont :
 - 52% sur le cloud et l'IA
 - 16% sur la data
- 5 jours de formation par salarié
- Un dosage entre les différents modes de formation :

| Modalité pédagogique | 2026 |
|--------------------------|------|
| Formations en distanciel | 54% |
| Formations en présentiel | 26% |
| Auto-formation | 20% |

| Dispositif | 2026 |
|----------------|------|
| Make (Interne) | 60% |
| Buy (Externe) | 40% |

Cette étude amusante révèle que le charabia de l'entreprise n'est pas une preuve de performance ...

Les salariés qui adhèrent le plus au jargon managérial creux sont aussi les moins performants au travail.

C'est ce que montre une étude du psychologue cognitif Shane Littrell, qui a soumis des phrases vides de sens à 1 000 salariés. Ceux qui les trouvaient inspirantes **choisissaient systématiquement les pires solutions face à des problèmes concrets**, affichant moins d'ouverture d'esprit et de pensée analytique.

Autre paradoxe : les employés dont l'entreprise est la plus gangrenée par ce jargon sont aussi ceux qui le propagent le plus, par besoin de paraître compétents. Les profils les plus qualifiés, eux, le détectent mieux — et risquent de quitter l'entreprise à cause d'eux. La réceptivité à ce langage peut toutefois favoriser la satisfaction au travail.

Le chercheur conclut que tout le monde peut se laisser bernier selon les circonstances.

L'article complet : [BFMTV](#)

Se former en inter-contrat ? C'est possible !

Inscription à la dernière minute :

- Pour rappel, il est souvent possible de s'inscrire à la dernière minute, en particulier pour les formations en interne, et il reste souvent des places.
- Pour voir les formations qui ont lieu en ce moment ou dans les prochains jours, aller dans **Click2Learn, Mon calendrier de formation**, puis sélectionner **Tous les évènements**. Vous pouvez aussi **filtrer** par mot-clef.
- Pour chaque formation, le **nombre de places disponibles** est indiqué, contactez le responsable de la formation et votre responsable RH pour valider (même si la date limite d'inscription est dépassée, ça peut marcher).





La Newsletter CFE-CGC

CONFEDERATION GENERALE DES CADRES - SOPRA STERIA – Avril 2026

4

Avoir des élus CFE-CGC dans votre entreprise, c'est avoir des représentants pour un dialogue social ouvert constructif et d'avenir... Parce que l'entreprise c'est d'abord l'humain, et que sans vous ce n'est plus qu'une coquille vide...

Une question d'ordre social, salaire, vos conditions de travail, un conflit, un handicap, une rupture ? Contactez votre représentant CFE-CGC Sopra Steria en toute discrétion à notre adresse : cfecgc.soprasteria@fici-cfecgc.org

En adhérant, **vous bénéficiez d'une permanence juridique**, et du conseil de vos représentants CFE-CGC. Vous participez également à la défense active de votre travail, de votre métier.

Pourquoi CFE-CGC ? Chut ! On vous explique tout ! En 1981, on rajoute CFE pour « Confédération Française de l'Encadrement », pour s'ouvrir à l'ensemble de l'encadrement, même les non-cadres ...

4^e syndicat de France, la CFE-CGC est forte de ~~150.000~~ 170.000 adhérents (*)

Nos actions à Sopra Steria : Défendre vos intérêts, vous informer de nos victoires et de nos combats

(*) Encore plus nombreux cette année !!

La CFE-CGC est présente dans toutes les grandes ESN, les cabinets de conseil, et dans la plupart des entreprises du privé et du public.

Quelques beaux succès :

- **Création de la retraite complémentaire pour les cadres (AGIRC)**
- **Création de l'APEC, spécialisée dans l'emploi des cadres**
- **Congé paternité, mis en place en 2002 sur demande de la CFE-CGC, doublé en 2021 (28 jours)**

Bon à savoir : Une adhésion est anonyme, elle est déductible aux 2/3 sur votre déclaration de revenus.

A la CFE-CGC, elle revient à moins de 6€50 par mois.

Pour adhérer :

Contactez-nous par mail ou téléphone

Ou en ligne :

<http://www.fici-cfecgc.org/adherer-en-ligne/>

Contact : Envoyez-nous la fiche ci-dessous complétée à : cfecgc.soprasteria@fici-cfecgc.org

Nom : _____
 Prénom : _____
 Mail : _____
 Tél : _____
 Adresse : _____ Code postal : _____ Ville : _____

Pour retrouver toute notre actualité Sopra Steria : <https://sopra-steria.fici-cfecgc.org/>



Notre site Sopra Steria CFE-CGC

Vos représentants - Contactez-nous en toute discrétion

François MAISTRE : 06.63.68.84.18 / Sopra Steria
 Frédéric GIZARD : Tours / Le Mans
 Patricia ANDASSE : Paris Latitude
 Sylvie GEGOUT : I2S
 Fabrice CORDONNIER : Lille
 Jacques BERHOCOIRIGOIN : Toulouse



Jacques FAUVEL : 06.31.84.84.05 / Sopra Steria
 Laurent VAYSSIERE : Sopra Steria
 Pascale CHEHIKIAN : Lyon Grenoble
 Thierry TZONOS : Sopra Steria - Nice
 Libia ACERO BORBON : HR Software
 Jean-Noël CHALOPIN : HR Software